

Gesonderte Durchführungsbestimmungen C-Juniorinnen Kreisliga



Spielserie 2018 / 2019

Stand: 07.07.2018

Gültig für die Staffel: C-Juniorinnen Kreisliga West

1. Allgemeines

Verantwortlich für die C-Juniorinnen Kreisliga West ist der KfV Westküste.
Die Staffelleitung übernimmt:

Andrea Kuhlmann
Büttel 9
25554 Wilster
Tel.: 04823-922970
Andrea.kuhlmann@shfv-kiel.evpost.de

Alle Anfragen und jeglicher Schriftwechsel (nur über das E-Postfach) sind daher nur mit der Staffelleiterin zu führen. Für die Ahndung von Unsportlichkeiten ist das Jugend-Kreisgericht des KfV Westküste zuständig.

Die Staffel der C-Juniorinnen Kreisliga West besteht aus 7 Mannschaften. Dabei kann es sich sowohl um 9er- als auch um 7er-Mannschaften handeln. Es wird in der gesamten Spielklasse das flexible „Norweger Modell“ (9er/7er) angewendet (gem. § 5a) SpO), d.h. an dem jeweiligen Spieltag können bei Zustimmung des Gegners die 7er-Mannschaften aufstocken bzw. eine 9er-Mannschaft reduzieren.

In Abstimmung aller anwesenden Vereine auf der Arbeitstagung der Juniorinnen wurde mehrheitlich beschlossen, dass auf die Regelung der 72 Stunden Benachrichtigung verzichtet wird. Die für das Spiel getroffene Absprache ist dann jedoch verbindlich.

Ebenfalls in Abstimmung aller anwesenden Vereine auf der Arbeitstagung der Juniorinnen wurde für das Spielfeld-/Torgrößen mehrheitlich folgendes Beschlossen:

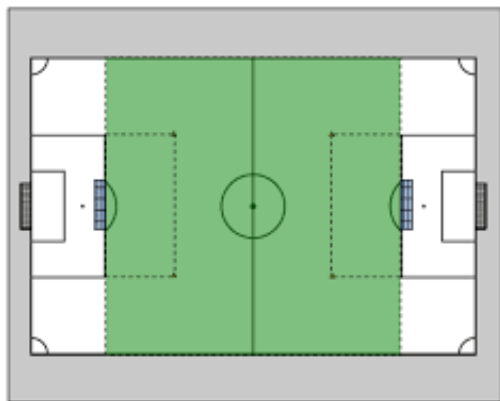
- **9er-Mannschaften (Variante 1):**
9er spielen von 16er zu 16er des Großfeldes über die gesamte Spielfeldbreite (Richtwert 68 x 72 Meter) auf 5m-Toren.
Bei Vereinen mit Kunstrasenplätzen sind die hier vorhanden Markierungen verwendbar. Diese müssen sich aber an die vorgegebenen Richtwerte orientieren.
- **7er-Mannschaften (Variante 2):**
7er spielen von 16er zu 16er des Großfeldes mit weit eingerückten Seitenlinien (Richtwert 46 x 72 Meter) auf 5m-Toren.
Bei Vereinen mit Kunstrasenplätzen sind die hier vorhanden Markierungen verwendbar. Diese müssen sich aber an die vorgegebenen Richtwerte orientieren.

Gesonderte Durchführungsbestimmungen C-Juniorinnen Kreisliga

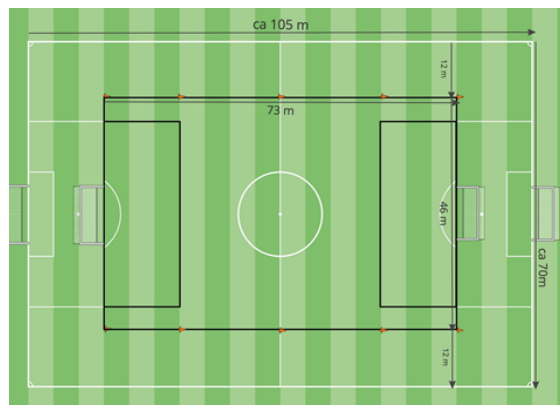


Spielserie 2018 / 2019

Stand: 07.07.2018



Variante 1



Variante 2

2. Spielberechtigung

Für den Einsatz von C-Juniorinnen in Meisterschaftsspielen gilt die SHFV-Spiel-/Jugendordnung. Spielberechtigt sind Spielerinnen welche vom 01.01.2004 bis 31.12.2007 geboren sind.

3. Auf- und Abstieg

Es gibt in dieser Spielklasse keine Auf-/Abstiegsregelung.

4. SHFV-Landesmeisterschaft

Der zuständige Kreisfußballverband meldet den Meister (9er Spielbetrieb) dieser Staffel bis spätestens zum 19. Mai 2019 als Teilnehmer an der SHFV-Landesmeisterschaft (26.05.2019), an welcher die Meister aller C-Juniorinnen Kreisligen teilnehmen. Eine entsprechende Einladung sowie Durchführungsbestimmungen gehen den teilnehmenden Vereinen nach Meldung umgehend zu.

5. Spielleitung

Sämtliche auszutragende Spiele werden von Vereinsinternen (Heim-) Schiedsrichtern geleitet.